

bâtir



croître



développer

La campagne *Assurer notre avenir* du Santropol roulant

Santropol roulant a été fondé en 1995 par deux jeunes hommes qui rêvaient de briser l'isolement social grâce à la nourriture et de bâtir et de nourrir des communautés en investissant dans le leadership et le potentiel des jeunes. Quatorze ans plus tard, l'organisme est le plus grand service de popote roulante indépendant au Québec et nous continuons de livrer des repas à vélo et de nous alimenter de l'énergie de centaines de bénévoles.

Santropol roulant

111, rue Duluth ouest, Montréal (Québec) Canada H2W 1J8
514-284-9335 fonds-funds@santropolroulant.org
www.santropolroulant.org

Nous sommes arrivés à un moment de notre histoire où le lieu que nous occupons actuellement ne répond plus à nos besoins.

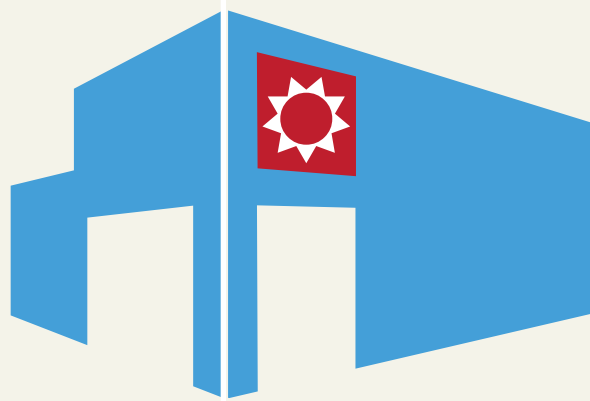
La demande de participation aux activités dépasse le nombre de places que nous pouvons offrir. Seul le bureau est adapté aux fauteuils roulants, ce qui est inacceptable pour un organisme fondé sur l'inclusion. Les mesures qu'il nous est possible de prendre concernant la durabilité environnementale sont également limitées. Il nous est donc désormais impossible de relever des défis en tant que locataire à court terme. L'organisme a besoin d'un nouveau lieu de travail pour être capable de développer et de stabiliser ses activités, et de continuer à répondre à de nouveaux besoins aujourd'hui et demain.

Après deux ans de consultations avec nos membres et nos partenaires, et une recherche approfondie au sein de la communauté, nous avons trouvé un nouveau lieu idéal pour l'organisme. L'immeuble situé au 111, rue Roy est a été construit à des fins de réfrigération et de distribution d'aliments. Il a plus récemment été occupé par des artistes qui y géraient une galerie. Il s'agit là d'un mélange de nourriture et de créativité qui convient parfaitement au Santropol Roulant. Nous avons très hâte de rendre ce nouveau lieu aussi dynamique et accessible que l'organisme lui-même! Nous prévoyons produire de la nourriture sur place, investir dans la durabilité environnementale et devenir une ressource encore plus utile pour nos membres et la communauté en général.

Nous espérons que vous vous joindrez à nous pour écrire le prochain chapitre de notre histoire.

notre vision — bâtir croître développer

bâtir



un nouvel espace qui nous fournira la stabilité nécessaire pour maintenir notre travail dans la communauté.

notre vision — bâtir croître développer

croître



pour créer de nouvelles occasions
de partenariat, approfondir notre travail
auprès des membres et avoir une
incidence plus grande.

notre vision — bâtir croître développer

développer



un modèle communautaire novateur
qui crée un lien entre la prestation de
services et l'inclusion sociale dans
le cadre d'un cycle alimentaire urbain
durable.

Notre objectif

Phase I : Les essentiels (2009-2010)

Achat du 111, rue Roy	815,000 \$
Rénovations — <i>bâtir le rêve</i>	1,400,000 \$
Équipements	125,000 \$
Frais d'occupation du 111, rue Roy (3 ans)	250,000 \$
Ressources humaines, communications et événements	195,000 \$
Frais de déménagement	15,000 \$

Total : 2,800,000 \$

Phase II : Assurer la durabilité à long terme (2011-2013)

Hypothèque du 111, rue Roy	250,000 \$
Rénovations — <i>les détails finaux</i>	200,000 \$
Équipements	200,000 \$
Démonstration et interprétation des aspects écologiques du bâtiment	100,000 \$
Fonds de réserve pour entretien et réparations	250,000 \$

Total : 1,000,000 \$

Investir dans notre futur signifie :



Bâtir

une cuisine plus grande qui nous permettra d'accroître la gamme de services alimentaires offerts à la communauté (repas, ateliers, événements, etc.);

un atelier de vélo donnant sur la rue avec davantage d'espace pour bricoler, réparer et apprendre;

un espace entièrement adapté aux fauteuils roulants et un lieu de travail sain pour nos membres et nos employés.



Croître

de la nourriture sur place dans un jardin en pots sur le toit, dans une serre quatre saisons et sur un toit vert;

des occasions d'apprentissage pratique dans le cadre d'activités quotidiennes, d'ateliers, d'événements spéciaux et de « conversations communautaires »;

de nouveaux partenariats stimulants dans les domaines de la sécurité alimentaire, du leadership des jeunes, des soins à la communauté et de l'écologie urbaine.



Développer

un centre alimentaire au cœur de Montréal qui servira d'exemple de production et de distribution alimentaires et de gestion des déchets durables et novatrices;

un organisme modèle et hautement visible axé sur les efforts locaux et souhaitant avoir des répercussions toujours plus grandes;

le soutien offert aux services de popote roulante montréalais, au mouvement de sécurité alimentaire canadien et au leadership local sur la scène internationale grâce à des échanges et à des partenariats.



En 2006, Santropol roulant a lancé l'Éco-défi dans le but d'atteindre une durabilité sociale, économique et environnementale à long terme.

Nous rêvions alors d'un immeuble durable capable d'héberger tous nos programmes. Ce rêve est rendu possible grâce au 111, rue Roy. Dans ce nouvel immeuble, le cycle alimentaire se situera au cœur de notre investissement en matière de durabilité. C'est dans ce domaine que Santropol roulant fait figure d'innovateur et que nos investissements auront la plus grande incidence sur la communauté.

Nous avons prouvé dans le cadre de l'Éco-défi qu'un investissement en matière de durabilité peut améliorer et contribuer à l'identité de l'organisme, sans compromettre sa principale mission et son budget d'exploitation annuel. L'initiative *Assurer notre avenir* vise quant à elle à fournir un modèle aux particuliers et aux organismes de taille semblable qui souhaitent entreprendre des projets de modernisation durables.

Durabilité : nos six domaines d'intérêt

Site

Limiter notre impact en choisissant de rénover un immeuble existant plutôt que de faire construire un nouvel immeuble.

Énergie

Investir dans une enveloppe étanche pour minimiser les pertes de chaleur et maximiser l'efficacité énergétique.

Matériaux

Favoriser les matériaux sûrs et écologiques, réutiliser les matériaux récupérés lors de la démolition et recycler ce qui ne peut pas être utilisé.

Eau

Réduire la consommation d'eau dans l'ensemble du bâtiment (c'est-à-dire en utilisant des toilettes à faible débit et en récupérant l'eau de pluie).

Qualité du milieu intérieur

Adopter des mesures pour garantir la santé et le bien-être des gens qui travaillent dans l'immeuble et qui fréquentent les lieux (c'est-à-dire de la peinture sans COV et un espace adapté aux fauteuils roulants).

Beauté et inspiration

Notre immeuble doit raconter une histoire et inspirer les gens qui viennent nous visiter. Nous célébrerons le passé unique du 111, rue Roy en soulignant ses caractéristiques de conception durable les plus intéressantes et nous encouragerons la communauté à jouer un rôle dans son présent et son avenir.

Nos communautés ont besoin de lieux inspirants et novateurs qui renforceront la capacité locale à créer un avenir positif. L'approche novatrice du Santropol roulant crée un lien entre la prestation de services et une théorie de changement social axée sur le pouvoir des aliments dans le but d'approfondir les relations entre gens de tous âges. Nous avons pu observer l'incidence positive de nos efforts grâce à des transformations personnelles, à des amitiés qui ont brisé l'isolement et à la vaste reconnaissance et à l'intérêt important qu'ont reçu nos programmes. Un nouveau lieu de travail nous permettra d'accroître considérablement cette incidence.

Le rôle du Santropol roulant au sein de la communauté est à la fois unique et important.

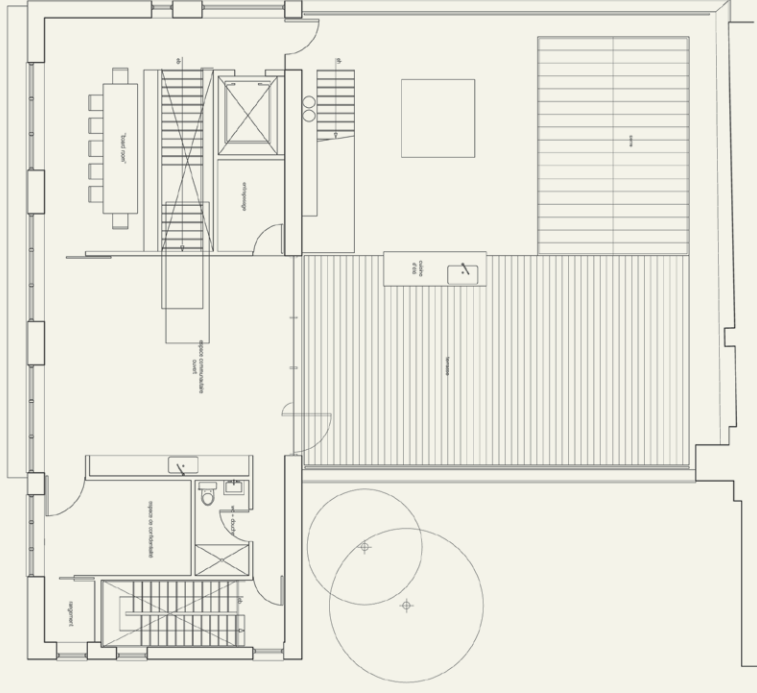
- Notre popote roulante intergénérationnelle brise l'isolement social en servant des repas à plus de 200 personnes âgées et en perte d'autonomie chaque année.
- L'accent que nous mettons sur la jeunesse et la nourriture pour bâtir des communautés représente une solution de rechange dynamique et novatrice au modèle de popote roulante traditionnel.
- Nous offrons aux jeunes des emplois, des stages et des occasions de bénévolat qui les aident à explorer leur potentiel et à comprendre l'importance de redonner à la communauté.
- Nous enseignons la durabilité par l'entremise du cycle alimentaire en jardinant, en compostant, en faisant des choix alimentaires, en transportant de la nourriture, en cuisinant et bien sûr en mangeant ensemble.

Nous sommes les seuls à faire ce que nous faisons!
Joignez-vous à nous pour *Assurer notre avenir.*



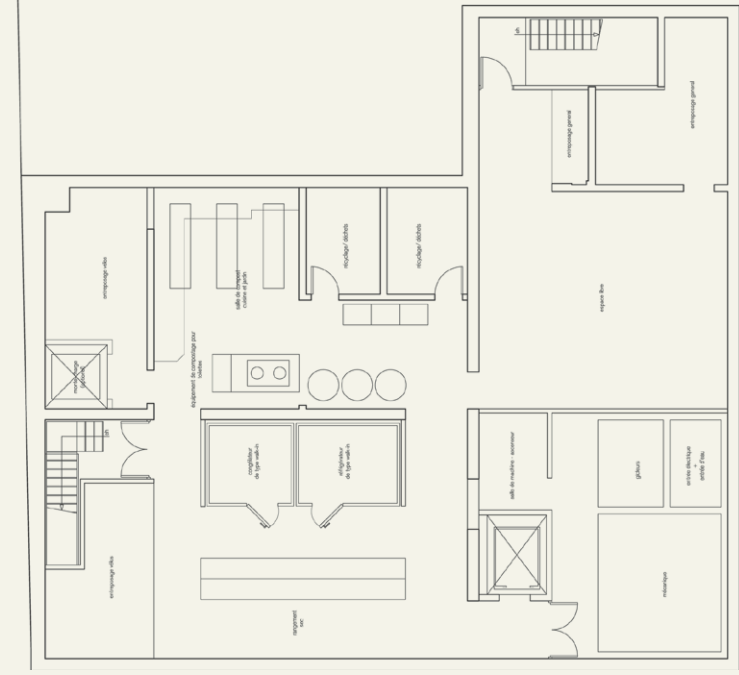


toit / rooftop



étage / second floor

sous-sol / basement



rez-de chaussée / ground floor

